

Voorstel Sectorstudie Pootaardappelen

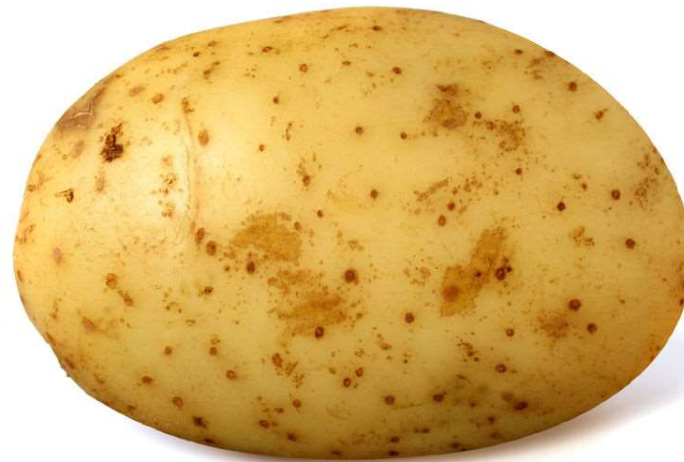
Inbreng op de NAO-projectendag 2024

28 maart 2024, Bert Smit, Wageningen Economic Research



Introductie

- Onderzoek WEcR – inkijkje in eerder onderzoek
- Ideeën/aanpak
- Vragen

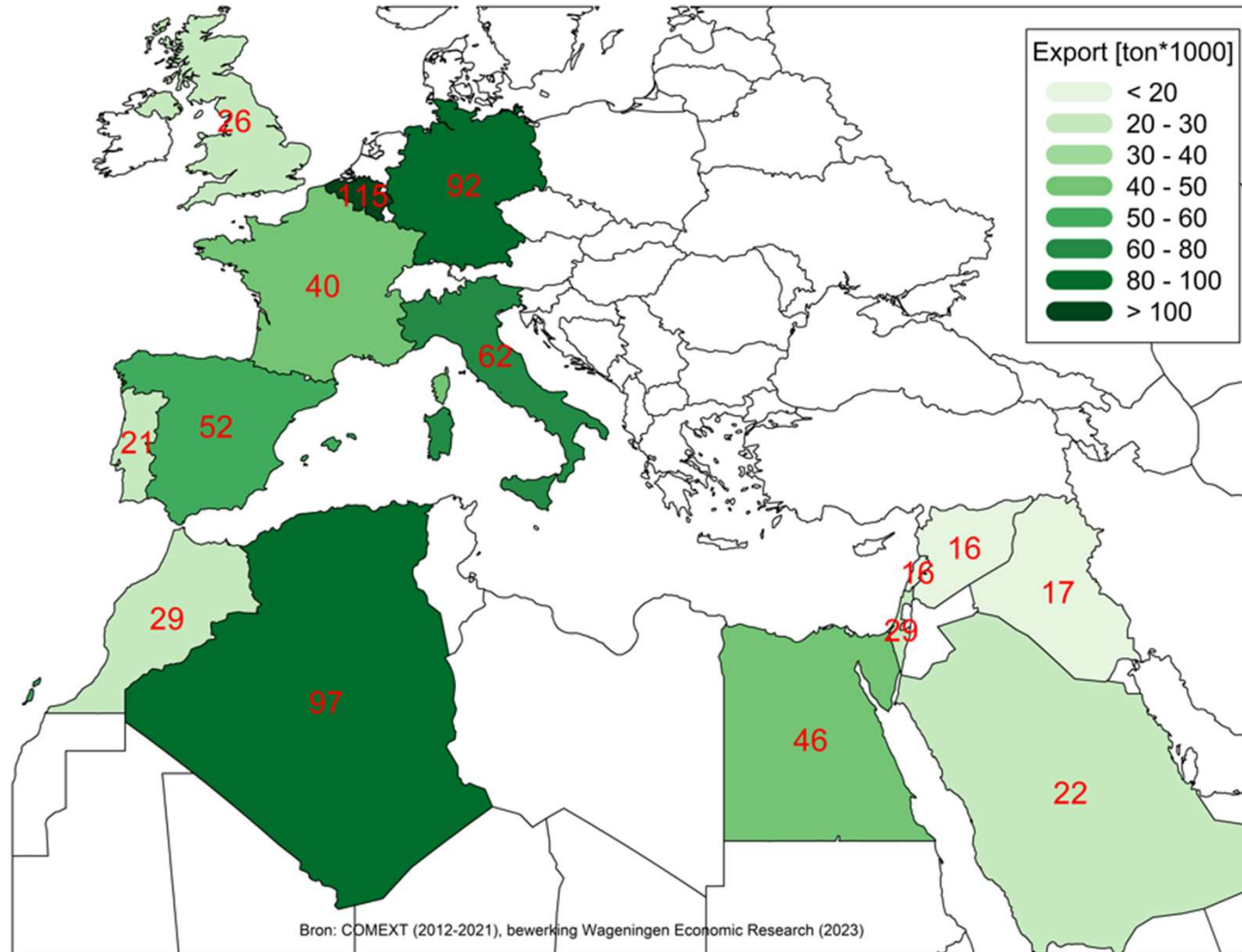


Onderzoek WEcR – bestaand materiaal

- Agrarische bedrijven, agrarische ketens, agrarische markten, gedrag van boeren en consumenten, etc.
- Duurzaamheid centraal: 3 P's, met veel aandacht voor agrarische ondernemers en ketenpartijen (incl. profit)
- Voorheen: diverse sectorstudies op verzoek van LNV
 - Studie voor EZ (in LNV-loze periode): Belang van agrarische clusters voor NL
 - Nu meer initiatief bij bedrijfsleven :
 - Studie tafelaardappelen voor NAO, 2014
- Samenwerking met WUR Open Teelten in o.a. Boerderij van de Toekomst -> idee voor update sectorstudie pootaardappelen vanuit Horizon Flevoland en Agrofoodcluster – in contact: teelt versus economie

Onderzoek WEcR: pootaardappelmarkt 2012-2021

Belangrijkste exportlanden voor Nederlands pootgoed



Onderzoek WEcR: belang handelspartners

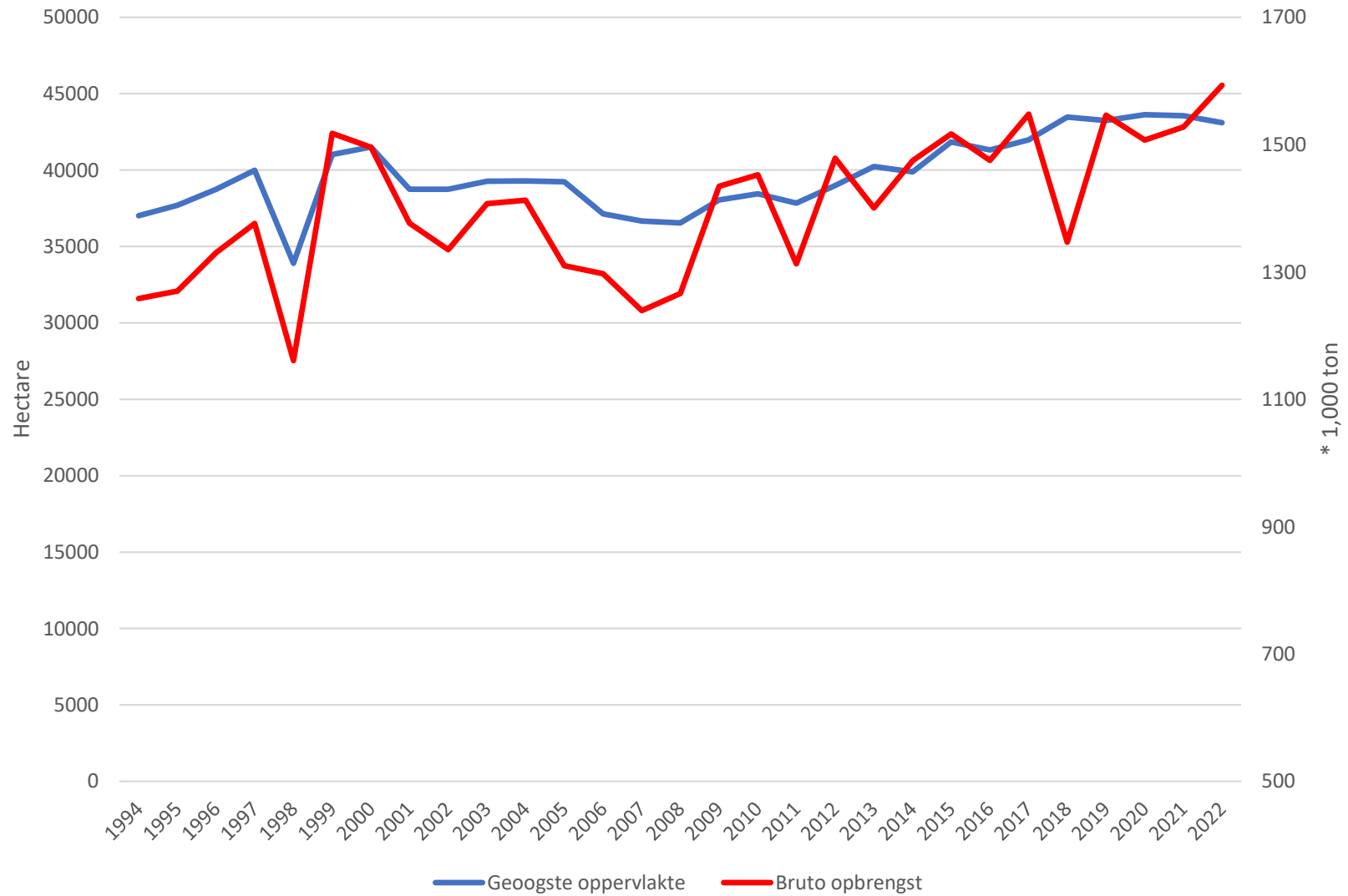
Top 15 exportlanden NL pootgoed 2012-2021 gemiddeld en aandeel/rangnummer in 2022

Rangnummer	land	Aandeel (12-21)	Aandeel 22	Rangnummer 2022
1	België	13	11	2
2	Algerije	11	11	3
3	Duitsland	10	12	1
4	Italië	7	6	4
5	Spanje	6	5	6
6	Egypte	5	6	5
7	Frankrijk	4	5	7
8	Marokko	3	3	8
9	Israël	3	3	9
10	Verenigd Koninkrijk 1)	3		
11	Saoedi Arabië	2	3	10
12	Portugal	2	2	13
13	Irak	2	2	11
14	Libanon	2	2	15
15	Syrië	2	2	12
Hoeveelheden in duizend ton 1)				
Top 15	618	76	73	
rest	199	24	27	
totaal	817	100	100	

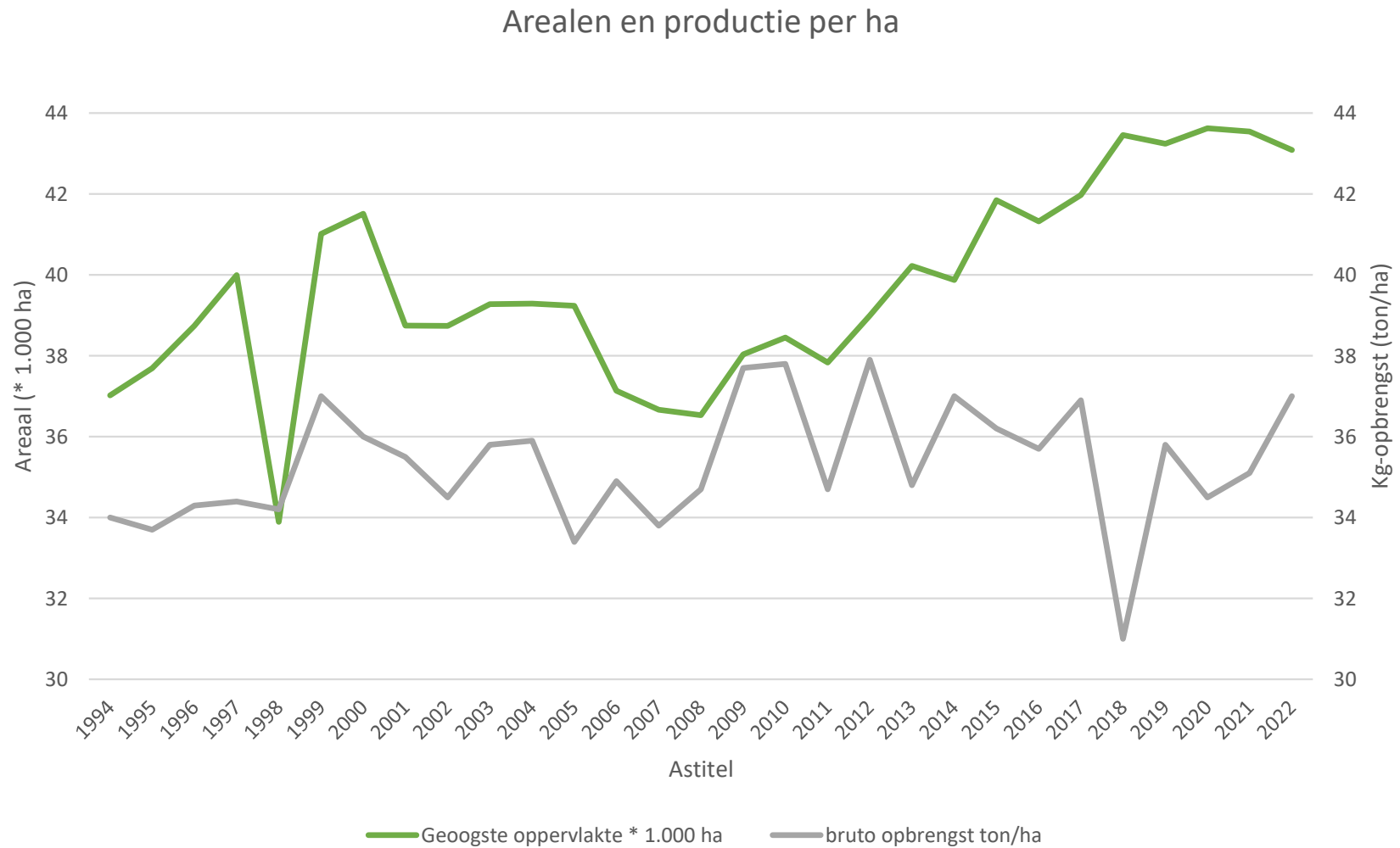
1) UK geeft deze statistiek sinds de Brexit niet meer door

2) gemiddeld per jaar

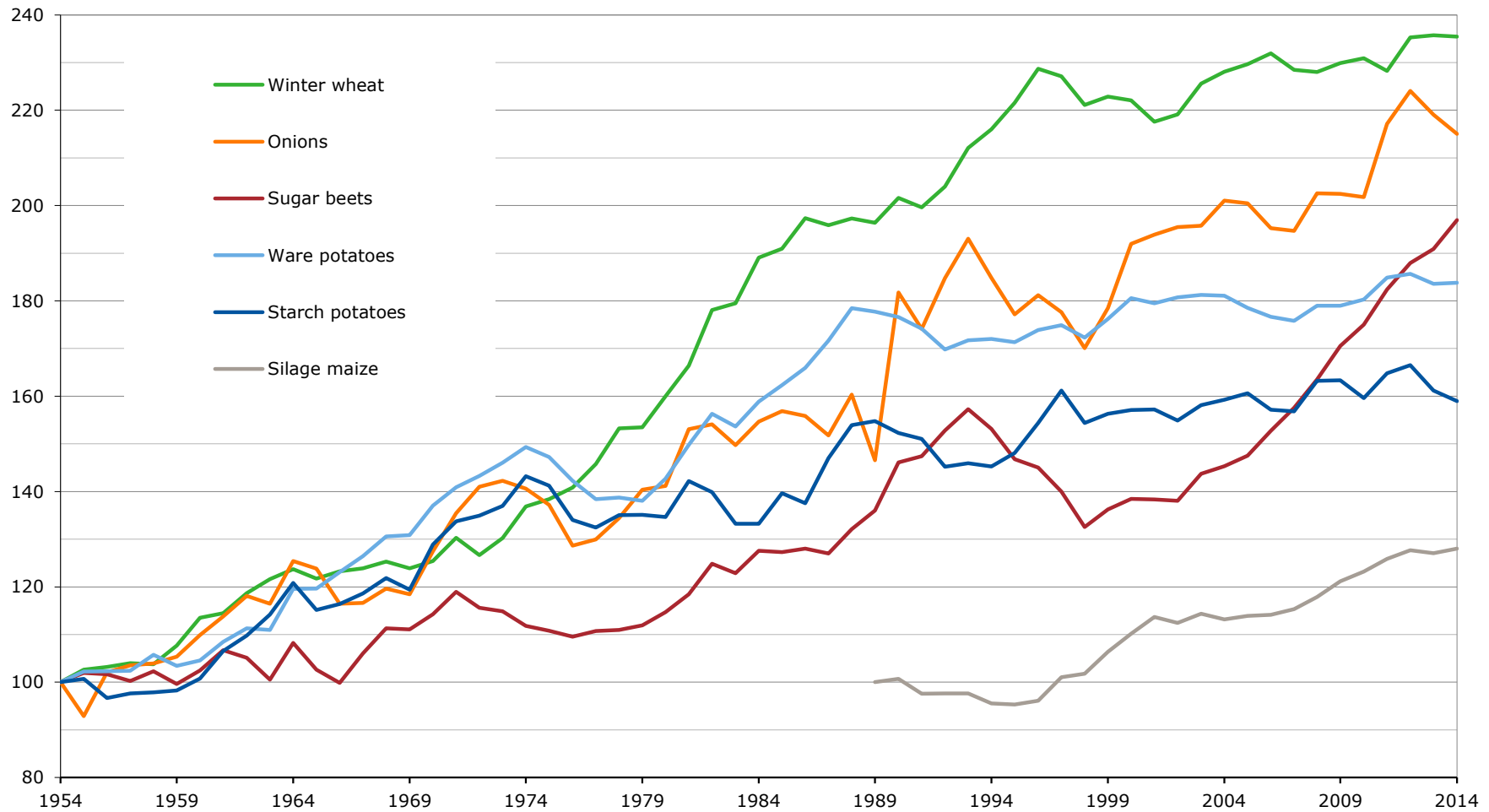
Onderzoek WEcR: arealen, productie poot aardappel



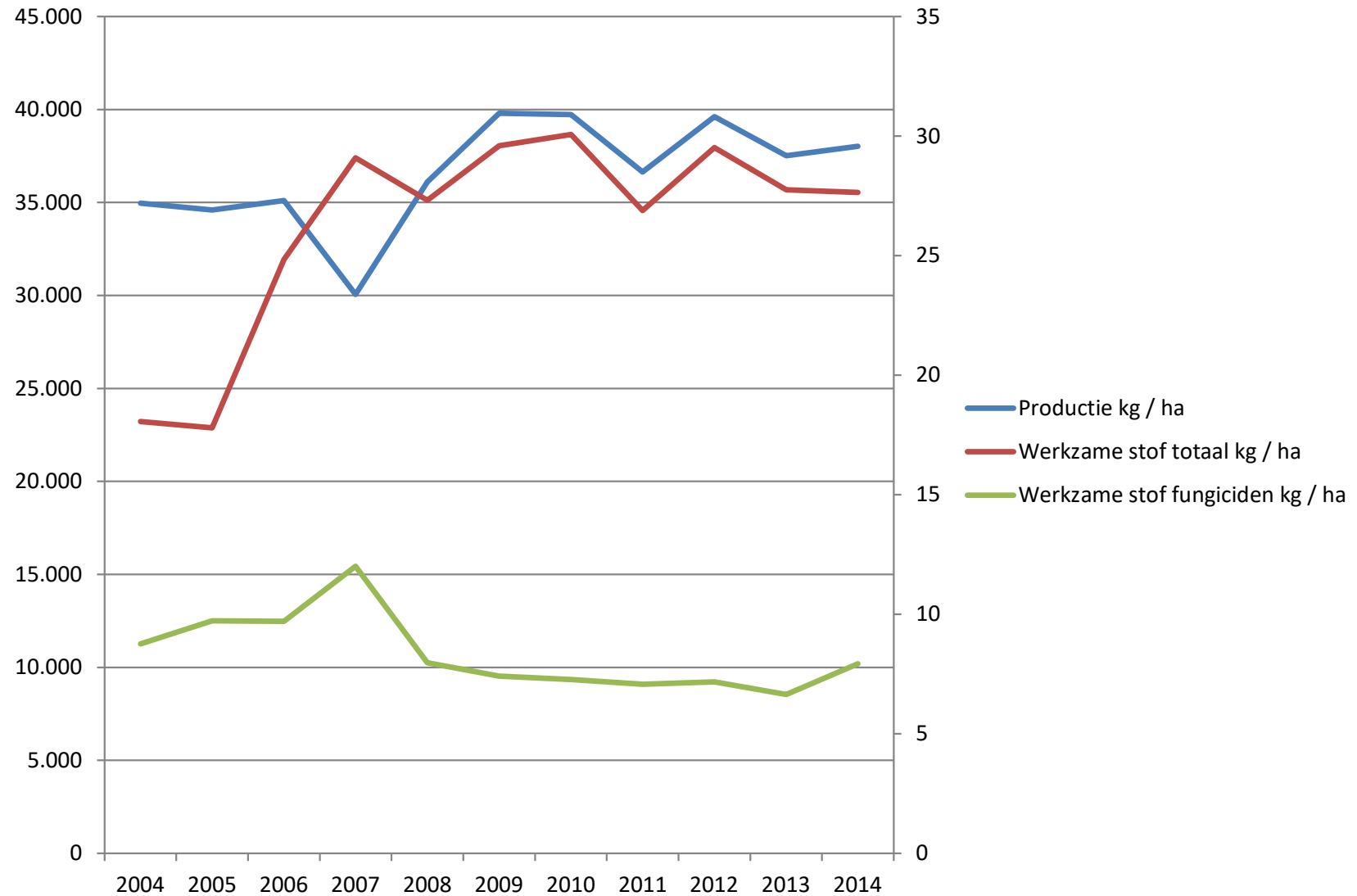
Onderzoek WEcR: bedrijven, arealen, productiviteit



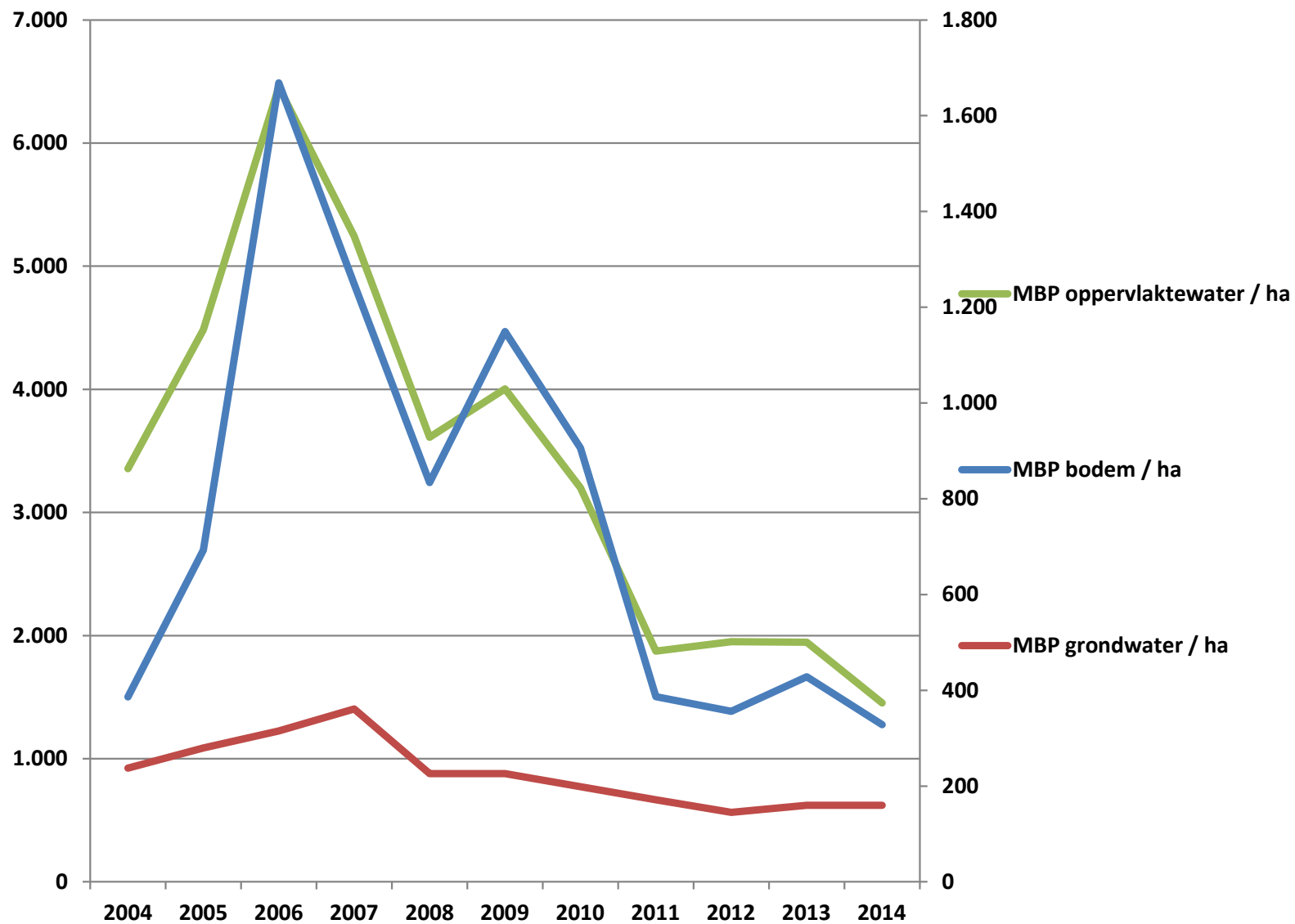
Productiviteit over langere periode



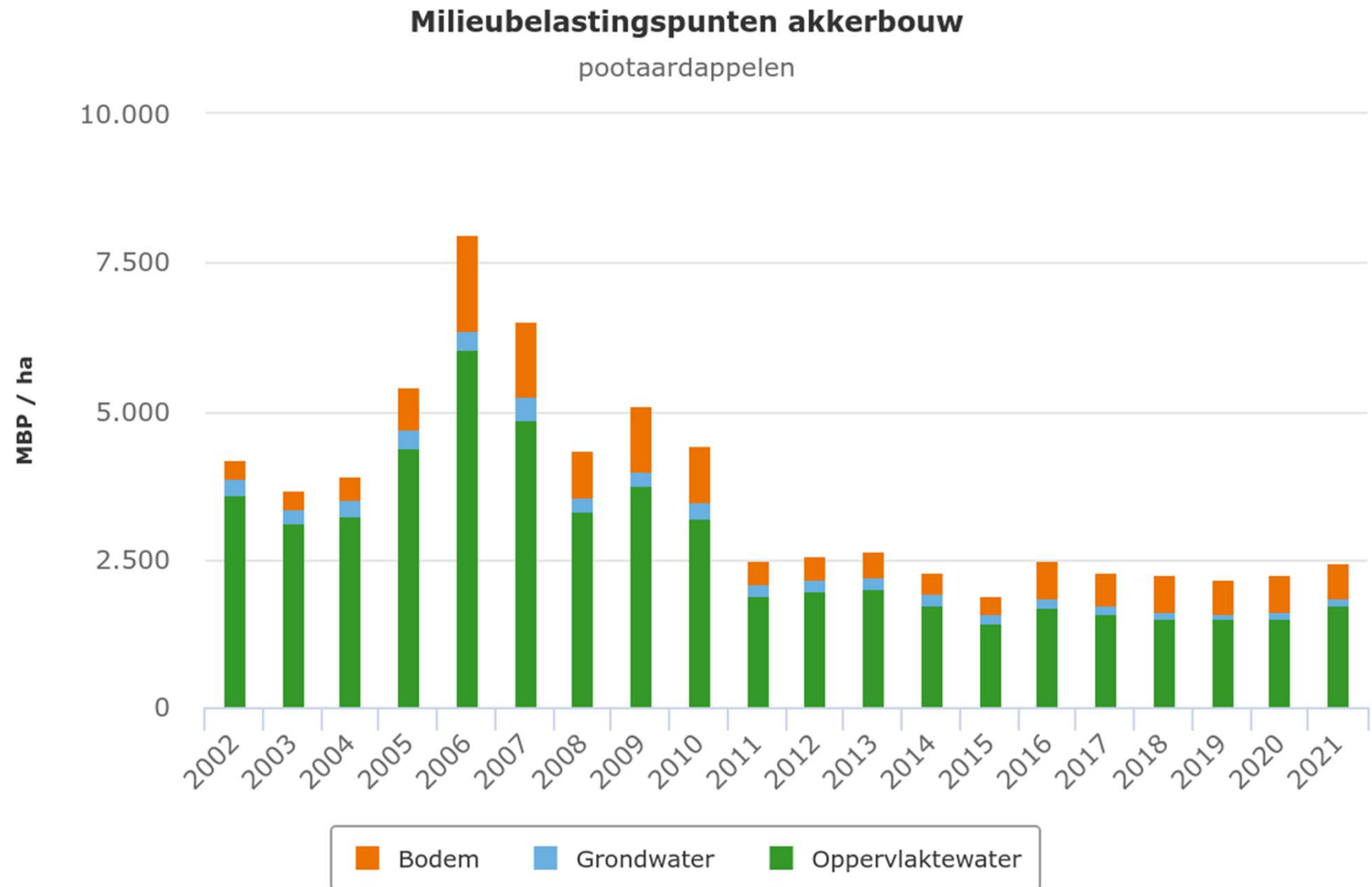
Kg-opbrengst en gewasbescherming (pa op klei)



Milieubelasting uit gewasbescherming (pa op klei)



Milieubelasting gewasbescherming (pa NL tot 2021)



Bron: Bedrijveninformatienet.

Conclusies tot zover

- Veel materiaal uit verleden beschikbaar, maar:
- **Update van data nodig** zoals:
 - Kg-opbrengsten langere termijn (2015 en later, uitbreiden met pootaardappel)
 - Gewasbescherming
 - Markten, vraag en aanbod van pootaardappel, 2023
- Voor **duiding economisch belang** cluster ook belangrijk:
 - Omzet, bijdrage inkomen telers
 - Omzet handelshuizen, logistiek, loonwerkers, selecteurs, NAK
 - Bijdrage aan exportwaarde BV NL

Ideeën sectorstudie pootaardappelen

- **Hoofdstuk 1: 'Hoe groot is de betekenis van het Nederlandse pootaardappelcluster?'**
- **Hoofdstuk 2: 'Welke kansen en bedreigingen komen op het Nederlandse pootaardappelcluster af en welke acties vloeien hieruit voort?'**
- Cluster = Teelt + toelevering + handelshuizen + loonwerk + transport + handel, etc.
- Aanpak:
 - dataverzameling en -analyse
 - Interviews en eventueel workshop met diverse betrokkenen

H.1 Betekenis van het Nederlandse poot aardappelcluster?'

- Opbouw Nederlandse pootgoedstelsysteem
- Nederlandse handelshuizen
- De poot aardappeltelers in Nederland (teeltgebieden, arealen, aantal bedrijven, kg-opbrengsten, saldo per ha, etc.)
- Veredelingsbedrijven, eventueel ook transportbedrijven (aantal, typering activiteiten, omzet)
- Bijdrage aan economie en werkgelegenheid
- Sterkte-zwakteanalyse van het poot aardappelcluster (innovatieruimte en -kracht, beschikbare kennis en gekwalificeerd personeel, economische stabiliteit, etc.)

H.2 Kansen en bedreigingen?

- Op peil houden pootaardappelareaal?
- Kg-opbrengsten en kwaliteit op peil houden?
- Kostenbeheersing?
- Markttaandeel handhaven of uitbreiden?
- Gewasbescherming/plantgezondheid op orde?
- Invloed alternatieve vermeerderingswijzen?
- Invloed ontwikkelingen uit beleid (ruimte, bemesting, bufferstroken, gewasbescherming), klimaatverandering, internationaal politieke ontrust, etc.

H.2 Kansen en bedreigingen → acties?

Confrontatiematrix	Kans	Bedreiging
Sterkte	Aanvallen	Verdedigen
Zwakte	Versterken	Terugtrekken

Kortom:

Ondersteuning bij

strategische keuzes



Dank voor uw aandacht!

Nadere informatie en
deelname:

[Bert**b**.smit@wur.nl](mailto:Bertb.smit@wur.nl)

0320-293 528

Pieter.dewolf@wur.nl

0320 – 291 215

