

Bijlage 2. Afbeeldingen van schadebeelden en levenscyclus van, voor aardappelen schadelijke, Epitrix.



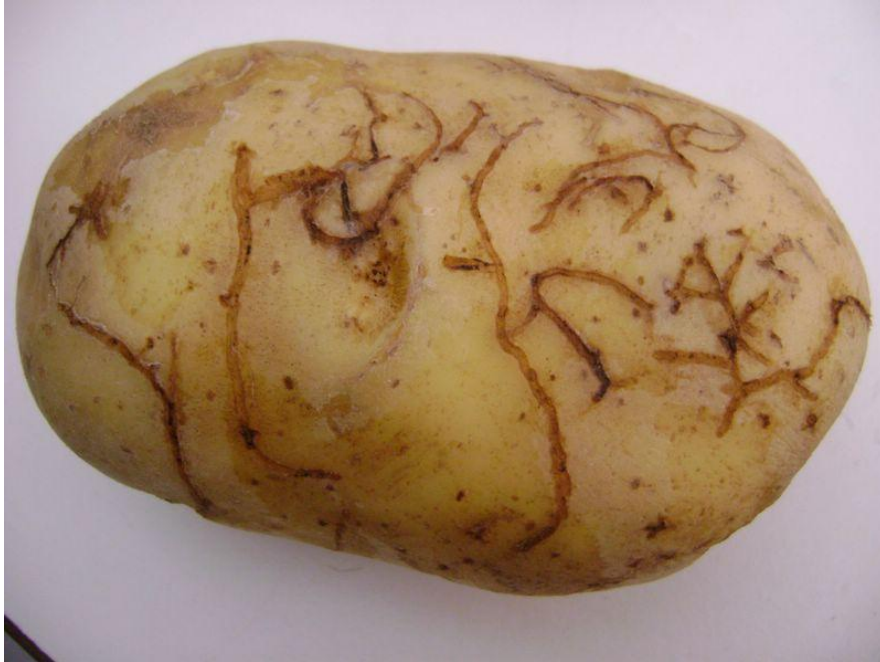
Epitrix papa (EPIXPP) - <https://gd.eppo.int>

Afb.1



Epitrix papa (EPIXPP) - <https://gd.eppo.int>

Afb.2



Afb. 3

Afb. 1, 2 en 3: oppervlakkige gangen/groeven veroorzaakt door *Epitrix* in de aardappelknol ("racebaantjes").



Afb. 4: Geschilde aardappels met tunneltjes door *Epitrix* larven gemaakt bij aardappels met ruwere schil (bron: W.Cranshaw).



Afb. 5: Putten in aardappelknol veroorzaakt door Epitrix. (foto NVWA)



Epitrix papa (EPIXPP) - <https://gd.eppo.int>

Afb. 6



Epitrix papa (EPIXPP) - <https://gd.eppo.int>

Afb. 7



Afb. 8: Epitrix larven uitver groot

Afb. 6, 7 en 8: Epitrix larven op aardappelknol



Afb. 9: Volwassen Epitrix kevers (ca.2 mm lang) en karakteristieke vraatschade ("hagelshot")
© EPPO



Afb. 10: Vraatschade op aardappelblad ("hagelshot") door volwassen Epitrix.
© Catherine Chatot, Germicopa SAS, France

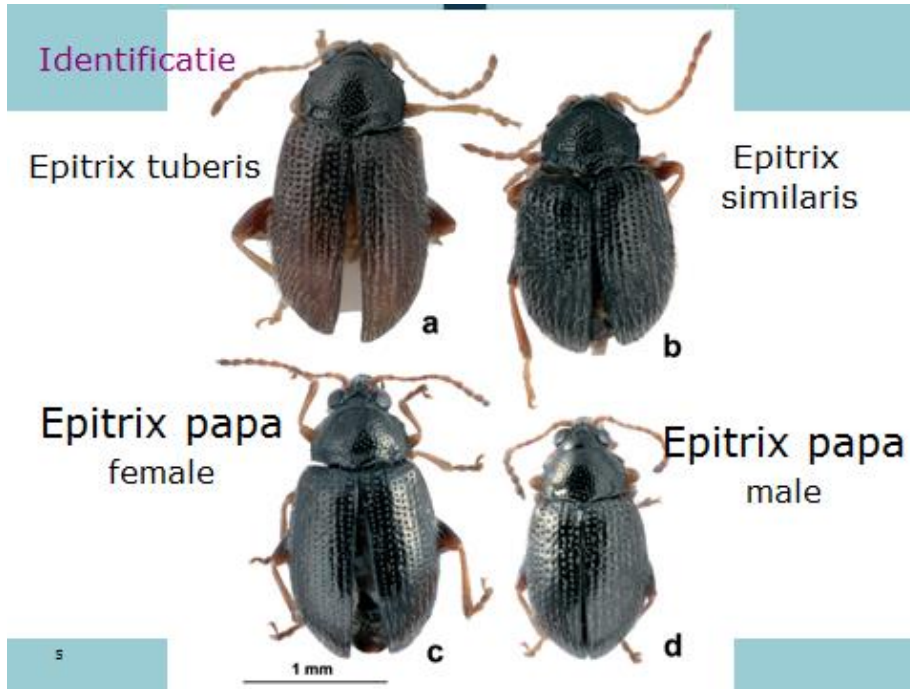


Epitrix papa (EPIXPP) - <https://gcleppo.it>

Afb. 11: Volwassen *Epitrix papa* uitvergroot



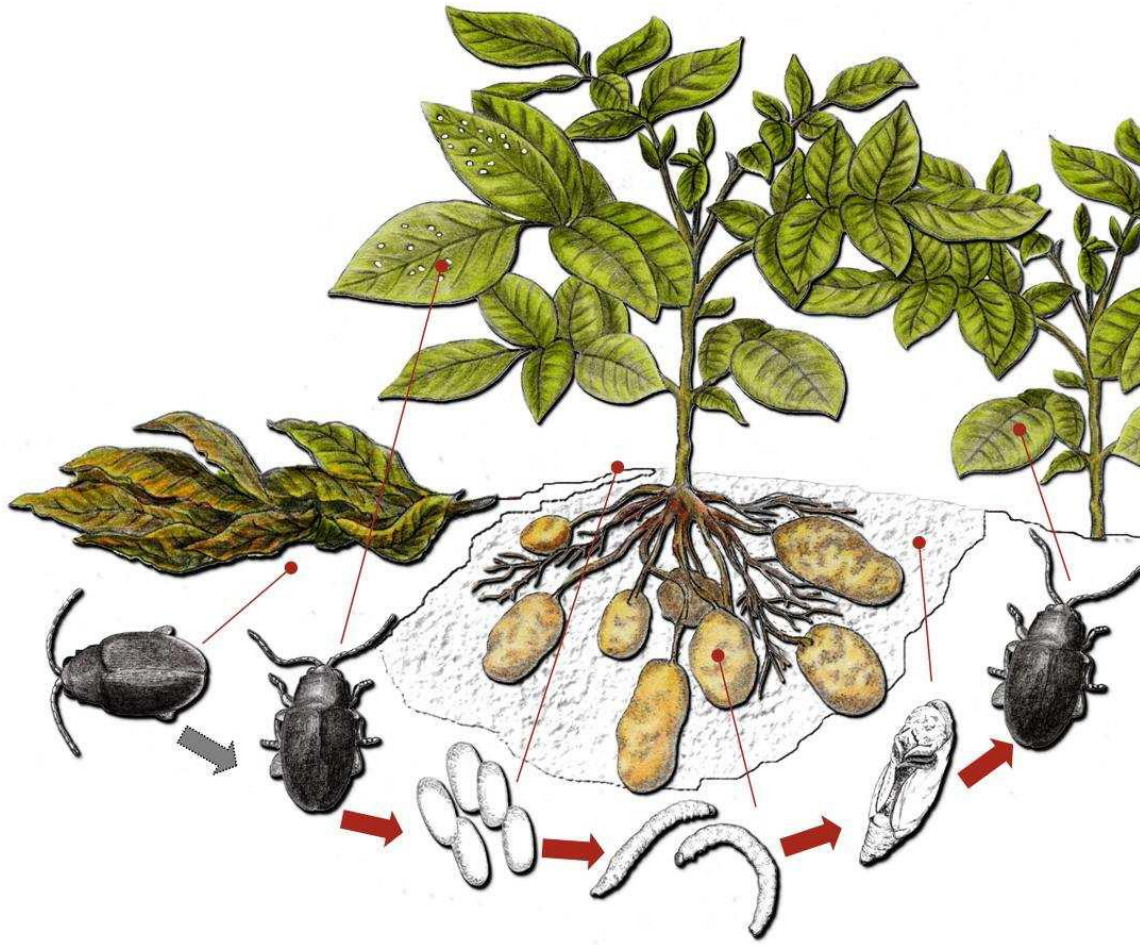
Afb. 12: Volwassen *Epitrix tuberosa* uitvergroot (bron: Agriculture Canada Ottawa, Bugwood.org)



Afb. 13: Overzicht uitvergrootte volwassen Epitrix kevers die schadelijk zijn voor aardappelen.



Afb. 14: Epitrix kevers op aardappelknol.



Afb. 15: Levenscyclus *Epitrix* (bron: Eppo- PRA presentatie)